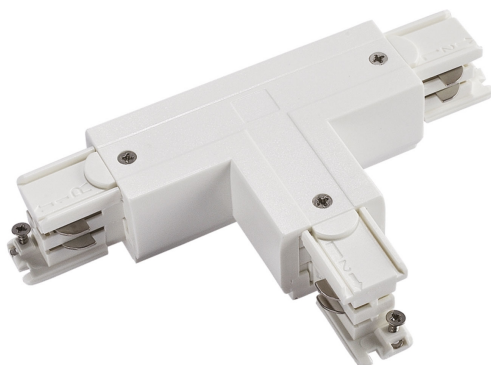


SPS 2 ŁĄCZNIK T2 LEWY, BIAŁY T-L2



CE

Napięcie **230 V**
Waga **0.16 kg**

Klasa szczelności **IP20**



 Deklaracja zgodności

Dane techniczne:

Kod	WOJ+05189
Napięcie	230 V
Klasa ochronności PP	I
RA	80
Jednolitość barw SDCM max	5
Zakres temperatur pracy	-20/+40 °
Materiał obudowy	ALUMINIUM
Klasa szczelności	IP20
Kolor	BIAŁY
Waga	0.16 kg
Do użytku	N,A
Sposób montażu	NATYNKOWY/ZWIESZANY
Zastosowanie	INT
Made in	PRC



*dotyczy zastosowanego źródła LED. **Strumień świetlny oprawy