

## KARTA PRODUKTU Nr 0021/51/23/25/26/31/22

Nazwa wyrobu: **Złączka giętka ZCLF podtynkowa, Złączka giętka ZCL UV, Złączka sztywna ZPS, Kolanka sztywne ZK, Uchwyt zamykany UZ, UZuv**

Producent: **ELEKTROPLAST SP. Z O.O 32-431 STRÓŻA 1015**

Dokumenty odniesienia:	PN-EN 61386-1:2011/A1:2019 ; PN-EN 61386-25:2012; NZ EL-PL 004/4/2015 ; NZ EL-PL 005/4/2015 PN-EN 13501-1:2019 ; dyrektywa LVD 2014/35/EU ; dyrektywa 2011/65/UE
Zastosowanie:	<b>Złączka giętka ZCLF ; ZCL UV, Złączka sztywna ZPS; Kolanka sztywne ZK; Uchwyt zamykany UZ; UZuv</b> przeznaczone są do łączenia i mocowania rur RL, RS w linii prostej, oraz pod kątem w instalacjach elektrycznych wewnątrz i na zewnątrz obiektów budowlanych, o określonej klasie reakcji na ogień
Charakterystyka wyrobu:	<ul style="list-style-type: none"> <li>• <b><u>Złączka giętka ZCLF podtynkowa - palna</u></b></li> <li>• Materiał: PP</li> <li>• Wykonanie: giętka</li> <li>• Reakcja na ogień: <b>F</b></li> <li>• <b>Brak odporności na promieniowanie UV</b></li> <li>• Kolor biały, szary, czarny</li> <li>• <b><u>Złączka giętka ZCL UV - samogasnąca</u></b></li> <li>• Materiał: PP uniepalniony</li> <li>• Wykonanie: giętka</li> <li>• Reakcja na ogień: <b>B-s3, d1</b></li> <li>• <b>Odporna na promieniowanie UV dla klimatu umiarkowanego</b></li> <li>• Kolor biały, szary, czarny</li> <li>• <b><u>Złączka sztywna ZPS - samogasnąca</u></b></li> <li>• Materiał: PVC twardy</li> <li>• Wykonanie: sztywna</li> <li>• Reakcja na ogień: <b>B-s2, d0</b></li> <li>• <b>Odporna na promieniowanie UV dla klimatu umiarkowanego</b></li> <li>• Kolor biały, szary, czarny</li> <li>• <b><u>Kolanka sztywne ZK (90°) - samogasnące</u></b></li> <li>• Materiał: PVC twardy</li> <li>• Wykonanie: sztywne jedno i dwukielichowe, <b>ZKz zwrotne (180°)</b></li> <li>• Reakcja na ogień: <b>B-s2, d0</b></li> <li>• <b>Odporne na promieniowanie UV dla klimatu umiarkowanego</b></li> <li>• Kolor biały, szary, czarny</li> <li>• <b><u>Uchwyt zamykany UZ, UZuv - palny</u></b></li> <li>• Materiał: PP</li> <li>• Wykonanie: zamykany</li> <li>• Reakcja na ogień: <b>F</b></li> <li>• <b>Brak odporności na promieniowanie UV</b></li> <li>• <b><u>UZuv- odporny na promieniowanie UV dla klimatu umiarkowanego</u></b></li> <li>• Kolor biały, szary, czarny</li> </ul>
Odporność na ściskanie ZK, ZKz, ZPS	<b>750N</b>
Odporność na obciążenia boczne - UZ, UZuv, na udarność –	Średnia – (1-16 kg) Duża 2 kg.
Odporność chemiczna: ZK, ZKz, ZPS	W temp. pokojowej odporne na alkohole, benzynę wolną od aromatów, glikol, kwas chlorowodorowy (100% w temp. 60°C) , kwas azotowy (10% w temp. 60°C), kwas siarkowy (96% w temp. 20°C), olej napędowy w temp. 20°C, siarkowodór w temp. 60°C.
Odporność chemiczna: ZCLF, ZCL UV, UZ, UZuv	Benzyna, glikol, nafta, olej napędowy, olej silikonowy, transformatorowy, kwasy (siarkowy 98%, solny 36%), ługi (potasowy 50%, sodowy 50%)
Zakres temperatur:(trans, insta, eksploa)	<b>ZCLF, (-15°C) do (+ 60°C), ZCL UV, ZK, ZPS, UZ, UZuv (-25°C) do (+ 60°C),</b>
średnice wew. [mm]:	<b>ZCLF, ZCL UV, UZ, UZuv: 13,16,18,20,22,25,28,32,37,47</b> <b>ZK, ZPS : 16,18,20,22,25,28,32,37,47 ZKz : 28,32,37,47</b>

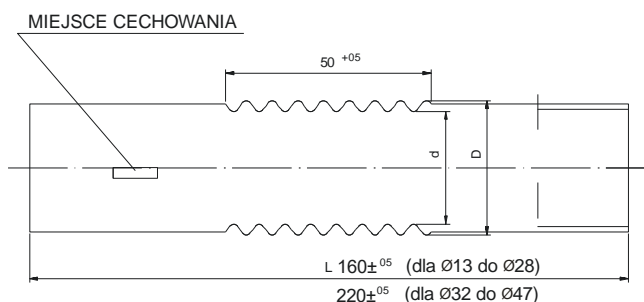
<b>ZCLF</b>				
	<b>BIAŁE</b>	<b>SZARE</b>	<b>CZARNE</b>	
<b>Ø wew.</b>	<b>Nr katalogowy</b>	<b>Nr katalogowy</b>	<b>Nr katalogowy</b>	<b>Ilość szt./opak.</b>
13	08.1	08.2	08.2A	100
16	08.3	08.4	08.4A	100
18	08.5	08.6	08.6A	100
20	08.7	08.8	08.8A	100
22	08.9	08.10	08.10A	100
25	08.10B	08.10C	08.10D	100
28	08.11	08.12	08.12A	100
32	08.12B	08.12C	08.12D	50
37	08.13	08.14	08.14A	50
47	08.15	08.16	08.17	50
<b>ZCL UV</b>				
	<b>BIAŁE</b>	<b>SZARE</b>	<b>CZARNE</b>	
<b>Ø wew.</b>	<b>Nr katalogowy</b>	<b>Nr katalogowy</b>	<b>Nr katalogowy</b>	<b>Ilość szt./opak.</b>
13	08.25	08.26	08.27	50
16	08.28	08.28	08.30	50
18	08.31	08.32	08.33	50
20	08.34	08.35	08.36	50
22	08.37	08.38	08.39	50
25	08.40	08.41	08.42	50
28	08.43	08.44	08.45	50
32	08.46	08.47	08.48	50
37	08.49	08.50	08.51	50
47	08.52	08.53	08.54	50



Fot. 1,2,3 Złączka ZCL i ZCL UV – biała, szara, czarna

Złączki giętkie ZCLF, ZCL UV, (wymiary podano w mm)

<b>Ø wew.</b>	<b>Długość złączki L (całkowita)</b>	<b>Ø wew.</b>	<b>Długość złączki L (całkowita)</b>
13	160 ±5	25	165 ±5
16	160 ±5	28	160 ±5
18	160 ±5	32	165 ±5
20	160 ±5	37	192 ±5
22	160 ±5	47	220 ±5



<b>ZPS</b>				
	<b>BIAŁE</b>	<b>SZARE</b>	<b>CZARNE</b>	
<b>Ø wew.</b>	<b>Nr katalogowy</b>	<b>Nr katalogowy</b>	<b>Nr katalogowy</b>	<b>Ilość szt./opak.</b>
16	010.1	010.2	010.2A	10
18	010.3	010.4	010.4A	10
20	010.5	010.6	010.6A	10
22	010.7	010.8	010.8A	10
25	010.8B	010.8C	010.8D	10
28	010.9	010.10	010.10A	10
32	010.10B	010.10C	010.10D	10
37	010.11	010.12	010.12A	10
47	010.13	010.14	010.15	10

**Złączki sztywne ZPS (wymiary podano w mm)**

<b>Ø wew.</b>	<b>Długość złączki</b>	<b>Ø wew.</b>	<b>Długość złączki</b>
		25	60
16	40	28	70
18	46	32	75
20	50	37	80
22	50	47	90



Fot. 4,5,6 Złączka sztywna ZPS biała, szara, czarna

<b>ZK dwukielichowe wtryskowe</b>				
	<b>BIAŁE</b>	<b>SZARE</b>	<b>CZARNE</b>	
<b>Ø wew.</b>	<b>Nr katalogowy</b>	<b>Nr katalogowy</b>	<b>Nr katalogowy</b>	<b>Ilość szt./opak.</b>
16	09.30	09.31	09.31A	10
18	09.32	09.33	09.33A	10
20	09.34	09.35	09.35A	10
22	09.36	09.37	09.36A	10
25	09.37A	9.37B	9.37C	10
28	09.38	09.39	09.39A	10
32	09.39B	09.39C	09.39D	10
37	09.40	09.41	09.41A	10
47	09.42	09.43	09.44	10



Fot. 7,8,9 Kolanko ZK dwukielichowe wtryskowe białe, szare, czarne

<b>ZK dwukielichowe (gięte na ciepło)</b>				
	<b>BIAŁE</b>	<b>SZARE</b>	<b>CZARNE</b>	
<b>Ø wew.</b>	<b>Nr katalogowy</b>	<b>Nr katalogowy</b>	<b>Nr katalogowy</b>	<b>Ilość szt./opak.</b>
16	09.1	09.2	09.2A	10
18	09.3	09.4	09.4A	10
20	09.5	09.6	09.6A	10
22	09.7	09.8	09.7A	10
25	09.8A	09.8B	09.8C	10
28	09.9	09.10	09.10A	10
32	09.11	09.12	09.12A	10
37	09.13	09.14	09.14A	10
47	09.19	09.20	09.21	10



Fot. 10,11,12 ZK dwukielichowe białe, szare, czarne

<b>ZK jednokielichowe (gięte na ciepło)</b>				
	<b>BIAŁE</b>	<b>SZARE</b>		
<b>Ø wew.</b>	<b>Nr katalogowy</b>	<b>Nr katalogowy</b>		<b>Ilość szt./opak.</b>
16	09.50	09.51		10
18	09.52	09.53		10
20	09.54	09.55		10
22	09.56	09.57		10
25	09.57A	09.57B		10
28	09.58	09.59		10
32	09.60	09.61		10
37	09.62	09.63		10
47	09.68	09.69		10



Fot. 13,14 ZK jednokielichowe białe, szare

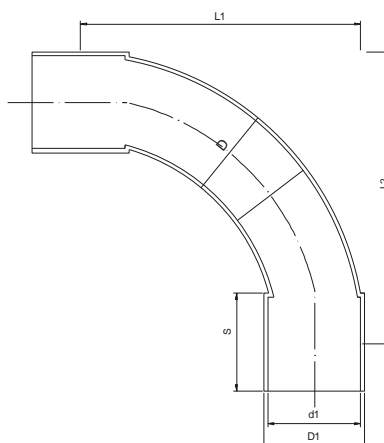
<b>ZKz jednokielichowe zwrotne (180°) (gięte na ciepło)</b>				
	<b>BIAŁE</b>		<b>CZARNE</b>	
<b>Ø wew.</b>	<b>Nr katalogowy</b>	<b>Ø wew.</b>	<b>Nr katalogowy</b>	<b>Ilość szt./opak.</b>
28	09.80	28	09.86	10
32	09.81	32	09.87	10
37	09.82	37	09.88	10
47	09.83	47	09.89	10



Fot. 15,16 ZKz jednokielichowe zwrotne białe i czarne

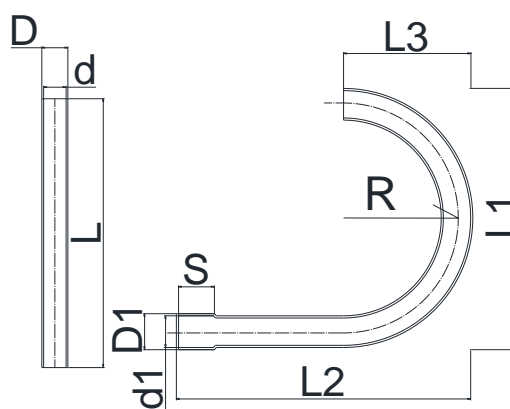
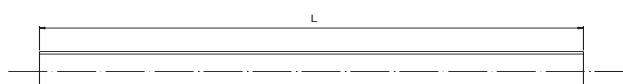
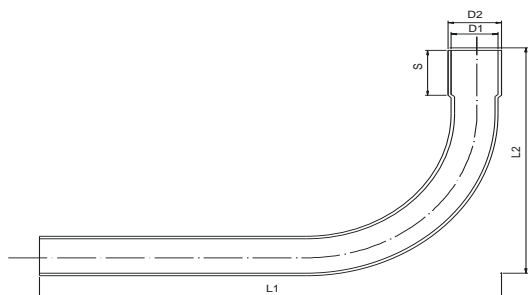
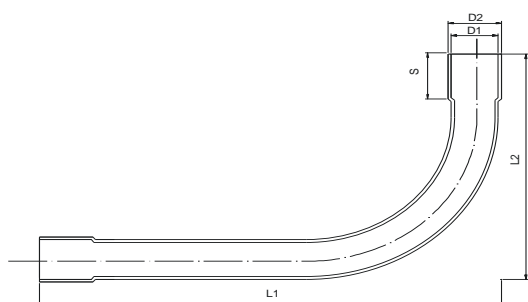
### Złączki sztywne ZK dwukielichowe wtryskowe (wymiary podano w mm)

Ø wew. (d1)	L <sub>1</sub> =L <sub>2</sub> tol.0(±0,06)	S <sub>tol.0(±0,07)</sub>	Promień gięcia „R”
16	40	17,5	44
18	65	18,7	49
20	77	24,2	57
22	58,4	22,9	60
25	82,3	25	61
28	100	27,8	97
32	130	32,1	100
37	98,25	38,5	101
47	124,8	49	128



### ZK, ZKz z PVC do RL i RS formowane „na ciepło” (wymiary podano w mm)

Kolanko ZK (90°) dwukielichowe Kolanko ZK (90°) jednokielichowe					Kolanko ZKz (180°) jednokielichowe zwrotne					
Ø wew. (D1)	L <sub>1</sub>	L <sub>2</sub>	S <sub>tol.0(±0,07)</sub>	Promień gięcia „R”	Ø wew. (D1)	L <sub>1</sub>	L <sub>2</sub>	L <sub>3</sub>	S <sub>tol.0(±0,07)</sub>	Promień gięcia „R”
16	190	120	32	44	28	210	230	107	35	90
18	190	120	35	49	32					
20	190	125	35	57	37	230	260	117	37	96
22	190	140	35	60	47	244	280	150	43	97
25	220	140	35	61						
28	210	145	38	97						
32	240	140	38	100						
37	220	160	38	101						
47	260	200	45	128						



Uchwyty zamykane **UZ**, **UZuv** (wymiary podano w mm)

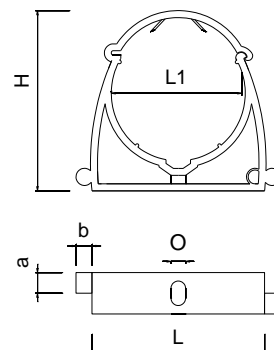
Uchwyt na rurę	Nr katalogowy UZ			Nr katalogowy UZ UV			Ilość szt./op
	Białe	Szare	Czarne	Białe	Szare	Czarne	
L <sub>1</sub> 13	07.1	07.2	07.2A	07.25	07.26	07.27	100
L <sub>1</sub> 16	07.3	07.4	07.4A	07.28	07.29	07.30	100
L <sub>1</sub> 18	07.5	07.6	07.6A	07.31	07.32	07.33	100
L <sub>1</sub> 20	07.7	07.8	07.8A	07.34	07.35	07.36	100
L <sub>1</sub> 22	07.9	07.10	07.10A	07.37	07.38	07.39	100
L <sub>1</sub> 25	07.10B	07.10C	07.10D	07.39A	07.39B	07.39C	100
L <sub>1</sub> 28	07.11	07.12	07.12A	07.40	07.41	07.42	100
L <sub>1</sub> 32	07.12B	07.12C	07.12D	07.42A	07.42B	07.42C	100
L <sub>1</sub> 37	07.13	07.14	07.14A	07.43	07.44	07.45	100
L <sub>1</sub> 47	07.15	07.16	07.17	07.46	07.47	07.48	100

**Zalecenia producenta:**  
**Producent zaleca rozstaw uchwytów zamykanych dla rury RL:**  
**w poziomie: 60÷70 cm, w pionie: 80÷90 cm.**  
**dla rury RS: w poziomie: 80÷90 cm, w pionie: 90÷100 cm.**



Fot. 16 UZ czarny, biały, szary

Uchwyt zamykany	H	L	L <sub>1</sub>	Ø
13	26,7 <sup>±02</sup>	24	13,3 <sup>±02</sup>	4,1
16	29 <sup>±02</sup>	26	16,3 <sup>±02</sup>	4,1
18	32 <sup>±02</sup>	28	18,4 <sup>±02</sup>	4,2
20	35 <sup>±02</sup>	32	20,4 <sup>±02</sup>	4,8
22	35,5 <sup>±02</sup>	33	22,5 <sup>±02</sup>	5
25	38,9 <sup>±02</sup>	35	25,2 <sup>±02</sup>	5,3
28	43,7 <sup>±02</sup>	40	28,5 <sup>±02</sup>	5
32	45,9 <sup>±02</sup>	41,3	32,2 <sup>±02</sup>	5,6
37	55,2 <sup>±02</sup>	50,3	37,5 <sup>±02</sup>	6
47	66,5 <sup>±02</sup>	62,5	47,5 <sup>±02</sup>	6



Powyższe informacje opracowane są w oparciu o bieżący stan wiedzy i dotyczą wyrobu wyprodukowanego przez producenta: Elektroplast Spółka z ograniczoną odpowiedzialnością.

W przypadku zastosowań wyrobu do celów innych niż podaje producent, odpowiedzialność za bezpieczeństwo, czas i jakość eksploatacji wyrobów spada na użytkownika. **Kartę produktu opracował: Dyrektor Produkcji Stanisław Klakla**

**ELEKTROPLAST**  
 Spółka z ograniczoną odpowiedzialnością  
 DYREKTOR PRODUKCJI

*Stanisław Klakla*

