

## 33752 DULI LED 6,5W-NW-L-GR

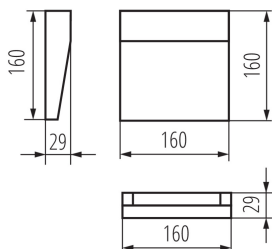
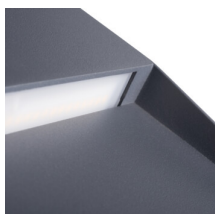
Oprawa naścienna

5905339337528

IP  
54

MO  
DE  
RN  
design

LED  
techno  
logy



Kanlux DULI LED to seria opraw elewacyjnych, natynkowych. Nowoczesny i geometryczny design w prostej formie nadają tej serii bardzo uniwersalny charakter. Matowe wykończenie w kolorze grafitowym i najbardziej popularna temperatura barwowa dla opraw architektonicznych (4000K) to ich kolejne atuty. Kanlux DULI LED pełnią funkcję oświetlenia dekoracyjnego o charakterze akcentowym doświetlając przestrzenie wokół budynku. Oprawy natynkowe Kanlux DULI LED zasilane są napięciem 230V bez konieczności używania dodatkowego zasilacza.

### DANE OGÓLNE:

**Kolor:** antracyt

**Miejsce montażu:** do nadbudowania na ścianie

**Miejsce zastosowania:** wewnątrz i na zewnątrz

**Minimalna odległość od oświetlanego obiektu:** 0,2m

**Możliwość współpracy ze ściemniaczem:** nie

**RAL:** 7016

**Szerokość [mm]:** 160

**Wysokość [mm]:** 160

**Głębokość [mm]:** 29

**Zintegrowane źródło światła LED:** tak

### DANE TECHNICZNE:

**Napięcie znamionowe [V]:** 220-240 AC

**Częstotliwość znamionowa [Hz]:** 50

**Moc maksymalna [W]:** 6,5

**Klasa ochronności przed porażeniem elektrycznym:** I

**Rodzaj diody:** LED SMD

**Strumień świetlny [lm]:** 270

**Użyteczny strumień świetlny źródła światła  $\Phi_{use}$  [lm]:** 740

**Użyteczny strumień świetlny źródła światła  $\Phi_{use}$  [lm]:** w kuli (360°)

**Barwa światła:** biała

**Skorelowana temperatura barwowa [K]:** 4000

**Jednolitość barwy w elipsach McAdama:**  $\leq 6$

**Wskaźnik oddawania barw:** 80

**Trwałość [h]:** 30000

**Ilość cykli wł/wył:**  $\geq 25000$

**Skuteczność świetlna lampy [lm/W]:** 42

**Zakres temperatury otoczenia, na którą może być narażony wyrób [°C]:** -15÷35

**Materiał obudowy:** stop aluminium

**Materiał szyby ochronnej:** PC

## 33752 DULI LED 6,5W-NW-L-GR

Oprawa naścienna



**Rodzaj przyłącza:** kostka przyłączeniowa

**Zakres przekrojów stosowanych przewodów [mm<sup>2</sup>]:** 0,75-1,5

**Czas nagrzewania lampy [s]:** ≤1

**Czas zapłonu lampy [s]:** ≤0,5

**Stopień IP:** 54

### DANE LOGISTYCZNE:

**Jednostka miary:** sztuka

**Jak pakowane:** 20

**Ilość sztuk w opakowaniu pośrednim:** 1

**Ilość sztuk w opakowaniu zbiorczym:** 20

**Masa jednostkowa netto [g]:** 377

**Gramatura [g]:** 458.5

**Długość opakowania jednostkowego [cm]:** 17

**Szerokość opakowania jednostkowego [cm]:** 4

**Wysokość opakowania jednostkowego [cm]:** 17

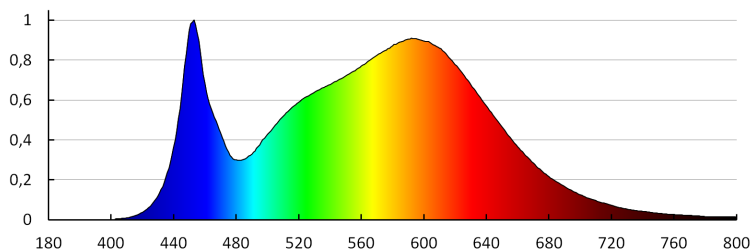
**Waga kartonu [kg]:** 9.17

**Szerokość kartonu [cm]:** 21.5

**Wysokość kartonu [cm]:** 36

**Długość kartonu [cm]:** 36

**Objętość kartonu [m<sup>3</sup>]:** 0.027864



KANLUX S.A. (kat 33752) DULI LED 6,5W-NW-L-GR / LDC (Polar)

Luminaire: KANLUX S.A. (kat 33752) DULI LED 6,5W-NW-L-GR  
Lamps: 1 x DULI LED 6,5W

