

Plafoniera LED

5905339333476



Oprawy Kanlux BENO to unikatowa konstrukcja i wyjątkowy efekt świetlny. Zostały stworzone przez projektantów Kanlux, dlatego ich wzory zostały przez nas zastrzeżone w urzędzie patentowym. Kanlux BENO LED to wysoka odporność na warunki atmosferyczne - dlatego możemy stosować je wewnątrz domu jak i na zewnątrz. To również szybki i łatwy montaż na suficie lub ścianie oraz czujnik ruchu (w wersjach -SE) z możliwością regulacji. Kanlux BENO LED jest oprawą multifunkcyjną, którą ze względu na jej aspekty techniczne, możemy zastosować praktycznie w każdym miejscu. Ponadto jej design jest unikatowy i stanie się ona ozdobą każdego miejsca, w którym ją umieścimy.

### DANE OGÓLNE:

**Kolor:** grafitowy

**Miejsce montażu:** do nadbudowania na ścianie, do nadbudowania na suficie

**Miejsce zastosowania:** wewnątrz i na zewnątrz

**Minimalna odległość od oświetlanego obiektu :** 0,5m

**Możliwość współpracy ze ściemniaczem :** nie

**Wykrywanie ruchu:** tak

**Długość [mm]:** 260

**Szerokość [mm]:** 260

**Wysokość [mm]:** 55

**Regulacja czułości:** tak

**Zawartość rtęci:** nie

**Zintegrowane źródło światła LED:** tak

### DANE TECHNICZNE:

**Napięcie znamionowe [V]:** 220-240 AC

**Częstotliwość znamionowa [Hz]:** 50

**Moc maksymalna [W]:** 24

**Klasa ochronności przed porażeniem elektrycznym :** II

**Materiał klosza:** tworzywo sztuczne

**Rodzaj diody:** LED SMD

**Strumień świetlny oprawy [lm]:** 1920

**Użyteczny strumień świetlny źródła światła  $\Phi_{use}$  [lm]:** 2900

**Użyteczny strumień świetlny źródła światła  $\Phi_{use}$  [lm]:** w kuli (360°)

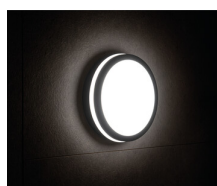
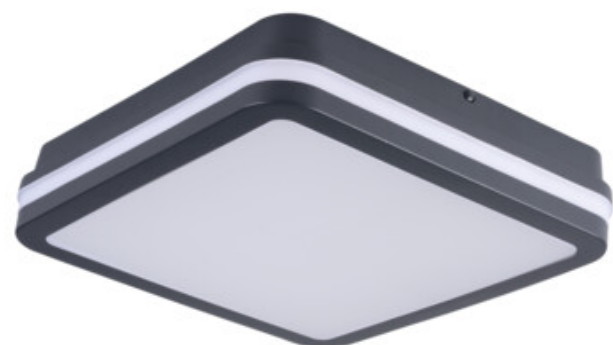
**Barwa światła:** biała

**Skorelowana temperatura barwowa [K]:** 4000

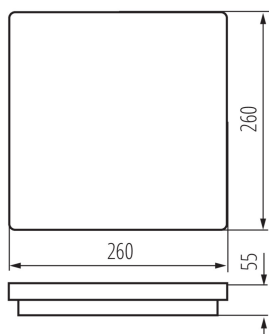
**Jednolitość barwy w elipsach McAdama :**  $\leq 6$

**Wskaźnik oddawania barw:** 80

**Trwałość [h]:** 20000



### Plafoniera LED



**Współczynnik zachowania strumienia świetlnego na zakończenie nominalnego okresu trwałości: L70B50**

**Ilość cykli wł/wył:  $\geq 20000$**

**Kąt świecenia [°]: 110**

**Skuteczność świetlna lampy [lm/W]: 80**

**Zakres temperatury otoczenia, na którą może być narażony wyrób [°C]:  $-15 \div 35$**

**Materiał obudowy: tworzywo sztuczne**

**Rodzaj czujnika: mikrofalowy**

**Rodzaj przyłącza: kostka samozaciskowa**

**Zakres przekrojów stosowanych przewodów [mm<sup>2</sup>]:  $0,5 \div 1,5$**

**Czas działania czujnika [sekunda-minuta]: 5-5**

**Czas nagrzewania lampy [s]:  $\leq 1$**

**Czas zapłonu lampy [s]:  $\leq 0,5$**

**Częstotliwość pracy czujnika [MHz]: 5800**

**Nastawa poziomu natężenia oświetlenia, przy którym czujnik wykrywa ruch [lx]: 2/10/50/off**

**Stopień IP: 54**

**Zasięg czujnika [m]: max 4.5**

#### DANE LOGISTYCZNE:

**Jednostka miary: sztuka**

**Jak pakowane: 10**

**Ilość sztuk w opakowaniu pośrednim: 1**

**Ilość sztuk w opakowaniu zbiorczym: 10**

**Masa jednostkowa netto [g]: 660**

**Gramatura [g]: 870**

**Długość opakowania jednostkowego [cm]: 26.5**

**Szerokość opakowania jednostkowego [cm]: 6**

**Wysokość opakowania jednostkowego [cm]: 26.5**

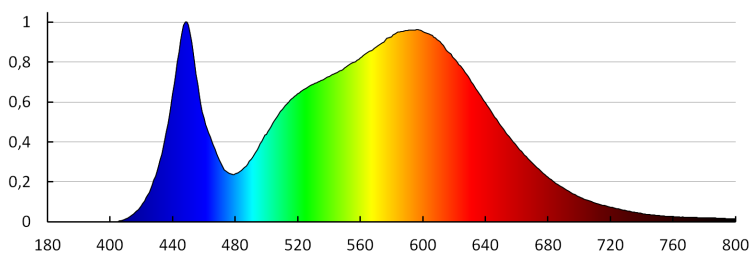
**Waga kartonu [kg]: 8.7**

**Szerokość kartonu [cm]: 33**

**Wysokość kartonu [cm]: 29**

**Długość kartonu [cm]: 55**

**Objętość kartonu [m<sup>3</sup>]: 0.052635**



## 33347 BENO 24W NW-L-SE GR

Plafoniera LED

KANLUX S.A. (kat 33347) BENO 24W NW-L-SE GR / LDC (Polar)

Luminaire: KANLUX S.A. (kat 33347) BENO 24W NW-L-SE GR  
Lamps: 1 x BENO 24W NW-L-GR

