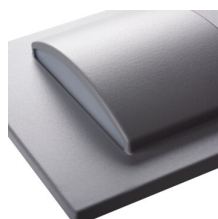


Oprawa przyschodowa LED

5905339333353



Kanlux ERINUS to wyjątkowa seria opraw przyschodowych wykonanych z tworzywa. Oprawy te charakteryzują się niezwykłą lekkością z powodu materiałów, z których zostały stworzone, a jednocześnie są wykonane z dużą precyzją i dbałością o detale. Oprawy Kanlux ERINUS są bardzo cienkie, dzięki czemu licują się za ścianą i stanowią jej dyskretną dekorację. Do wyboru mamy trzy kolory (biały, czarny i szary), dwie barwy światła (ciepła i neutralna) i trzy różne modele opraw. Kanlux ERINUS L to kwadratowa oprawa świecąca w jedną stronę, model LL świeci w dwie strony, a model Kanlux ERINUS O to okrągła oprawa świecąca w jedną stronę.

DANE OGÓLNE:

Do wbudowania ściennie: tak

Kolor: czarny

Miejsce montażu: do wbudowania w ścianę

Miejsce zastosowania: wewnątrz

Minimalna odległość od oświetlanego obiektu: 0,1m

Możliwość współpracy ze ściemniaczem: nie

Szerokość [mm]: 16

Średnica [mm]: 75

Wymagana średnica puszki montażowej [Ømm]: 60

Wymiary otworu montażowego [mm]: 60

Zintegrowane źródło światła LED: tak

DANE TECHNICZNE:

Napięcie znamionowe [V]: 12 DC

Moc maksymalna [W]: 0.8

Klasa ochronności przed porażeniem elektrycznym: III

Materiał klosza: tworzywo sztuczne

Rodzaj diody: LED SMD

Strumień świetlny [lm]: 15

Barwa światła: biała

Skorelowana temperatura barwowa [K]: 4000

Jednolitość barwy w elipsach McAdama: ≤6

Wskaźnik oddawania barw: 80

Trwałość [h]: 30000

Ilość cykli wł/wył: ≥15000

Skuteczność świetlna lampy [lm/W]: 19

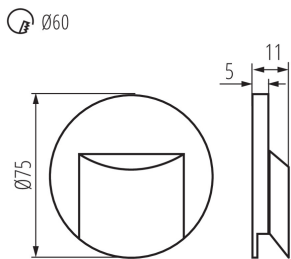
Zakres temperatury otoczenia, na którą może być narażony wyrób [°C]: 5÷25

Materiał obudowy: tworzywo sztuczne

Rodzaj przyłącza: wolne końce przewodów

33335 ERINUS LED O B-NW

Oprawa przyschodowa LED



Czas nagrzewania lampy [s]: ≤ 1

Czas zapłonu lampy [s]: $\leq 0,5$

Stopień IP: 20

DANE LOGISTYCZNE:

Jednostka miary: sztuka

Jak pakowane: 100

Ilość sztuk w opakowaniu pośrednim: 1

Ilość sztuk w opakowaniu zbiorczym: 100

Masa jednostkowa netto [g]: 20

Gramatura [g]: 42.9

Długość opakowania jednostkowego [cm]: 11

Szerokość opakowania jednostkowego [cm]: 2.5

Wysokość opakowania jednostkowego [cm]: 16.5

Waga kartonu [kg]: 4.29

Szerokość kartonu [cm]: 23

Wysokość kartonu [cm]: 35

Długość kartonu [cm]: 69.5

Objętość kartonu [m³]: 0.055948

