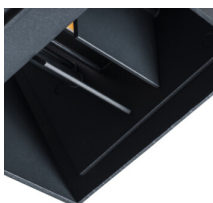


Oprawa elewacyjna

5905339289933



Podstawową zaletą Kanlux REKA LED jest unikatowy wizualnie efekt świetlny, który sami stworzymy po włączeniu. Dzięki skrzydłom umieszczonym na dole i na górze oprawy sami zdecydujemy o kierunku i szerokości strumienia świetlnego. Lampa Kanlux REKA świeci w dwóch kierunkach - góra i dół - a strumień świetlny możemy ustawić niezależnie od siebie tworząc na przykład idealnie cienką świetlną linię na górze, a na dole ustawiając szerokie świetlne kaskady, które będą spływać od lampy do podłoża. Kanlux REKA LED znajdzie zastosowanie przy oświetleniu elewacji budynków, tarasów, balkonów czy zewnętrznych ścian altan.

DANE OGÓLNE:

Kolor: biały

Miejsce montażu: do nadbudowania na ścianie

Miejsce zastosowania: wewnątrz i na zewnątrz

Minimalna odległość od oświetlanego obiektu: 0,5m

Możliwość współpracy ze ściemniaczem: nie

Wykrywanie ruchu: nie

Kierunek świecenia oprawy: góra i dół

Długość [mm]: 135

Szerokość [mm]: 115

Wysokość [mm]: 100

Zintegrowane źródło światła LED: tak

DANE TECHNICZNE:

Napięcie znamionowe [V]: 220-240 AC

Częstotliwość znamionowa [Hz]: 50

Moc maksymalna [W]: 7

Klasa ochronności przed porażeniem elektrycznym: I

Rodzaj diody: LED COB

Strumień świetlny [lm]: max 510

Barwa światła: biała

Skorelowana temperatura barwowa [K]: 4000

Jednolitość barwy w elipsach McAdama: ≤6

Wskaźnik oddawania barw: 80

Trwałość [h]: 30000

Ilość cykli wł/wył: ≥20000

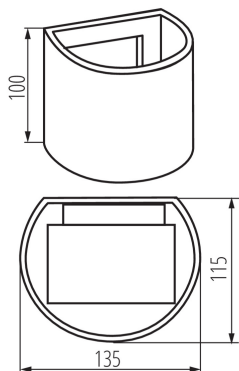
Kąt świecenia [°]: max 90

Zakres temperatury otoczenia, na którą może być narażony wyrób [°C]: -15÷35

Materiał obudowy: stop aluminium

Materiał szyby ochronnej: szkło hartowane

Oprawa elewacyjna



Rodzaj przyłącza: kostka śrubowa

Zakres przekrojów stosowanych przewodów [mm²]: 1

Czas nagrzewania lampy [s]: ≤1

Czas zapłonu lampy [s]: ≤0,5

Stopień IP: 54

DANE LOGISTYCZNE:

Jednostka miary: sztuka

Jak pakowane: 20

Ilość sztuk w opakowaniu pośrednim: 1

Ilość sztuk w opakowaniu zbiorczym: 20

Masa jednostkowa netto [g]: 570

Gramatura [g]: 678

Długość opakowania jednostkowego [cm]: 15

Szerokość opakowania jednostkowego [cm]: 12

Wysokość opakowania jednostkowego [cm]: 11

Waga kartonu [kg]: 13.56

Szerokość kartonu [cm]: 31

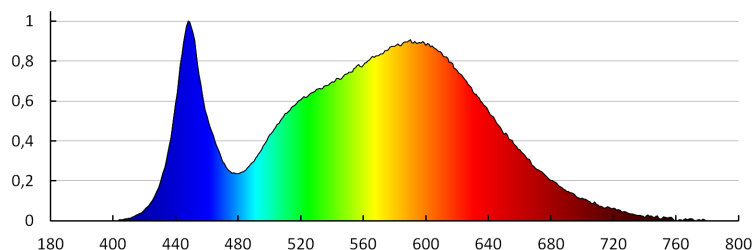
Wysokość kartonu [cm]: 25

Długość kartonu [cm]: 62

Objętość kartonu [m³]: 0.04805

INFORMACJE DODATKOWE:

- Regulacja kąta świecenia
- 5 lat Gwarancji na warunkach oświadczenia gwarancyjnego, dostępnego na stronie internetowej



Oprawa elewacyjna

KANLUX S.A. (kat 28993) REKA LED EL 7W-O-W / LDC (Polar)

Luminaire: KANLUX S.A. (kat 28993) REKA LED EL 7W-O-W
Lamps: 1 x REKA LED EL 7W-O-W

