

Oprawa ścienna LED

5905339266859

IP
44



Kanlux ASTEN LED jest liniową oprawą ścienną, którą zastosujesz w miejscach o podwyższonej wilgoci (IP44). Bez obaw możesz zamontować ją nad lustrem w łazience. Lampa posiada wbudowane źródła światła oparte na diodach LED SMD, których trwałość wynosi przynajmniej 25000 godzin.

DANE OGÓLNE:

Kolor: czarny

Miejsce montażu: do nadbudowania na ścianie

Miejsce zastosowania: wewnątrz

Minimalna odległość od oświetlanego obiektu: 0,1m

Możliwość współpracy ze ściemniaczem: nie

Kierunek świecenia oprawy: dół

Długość [mm]: 900

Szerokość [mm]: 100

Wysokość [mm]: 42

Zawartość rtęci: nie

Zintegrowane źródło światła LED: tak

DANE TECHNICZNE:

Napięcie znamionowe [V]: 220-240 AC

Częstotliwość znamionowa [Hz]: 50

Moc maksymalna [W]: 15

Klasa ochronności przed porażeniem elektrycznym: II

Materiał klosza: tworzywo sztuczne

Rodzaj diody: LED SMD

Strumień świetlny [lm]: 1230

Użyteczny strumień świetlny źródła światła Φ_{use} [lm]: 1900

Barwa światła: biała

Skorelowana temperatura barwowa [K]: 4000

Jednolitość barwy w elipsach McAdama: ≤ 6

Wskaźnik oddawania barw: 80

Trwałość [h]: 25000

Ilość cykli wł/wył: ≥ 15000

Kąt świecenia [°]: X120/Y105

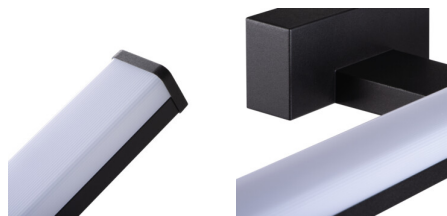
Skuteczność świetlna lampy [lm/W]: 82

Zakres temperatury otoczenia, na którą może być narażony wyrób [°C]: 5÷30

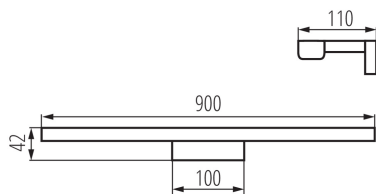
Współczynnik zachowania strumienia świetlnego na zakończenie nominalnego okresu trwałości [%]: L70B50

Materiał obudowy: stop aluminium

Rodzaj przyłącza: kostka śrubowa



Oprawa ścienna LED



Zakres przekrojów stosowanych przewodów [mm²]: 0,75÷1,5

Czas nagrzewania lampy [s]: ≤1

Czas zapłonu lampy [s]: ≤0,5

Stopień IP: 44

DANE LOGISTYCZNE:

Jednostka miary: sztuka

Jak pakowane: 10

Ilość sztuk w opakowaniu pośrednim: 1

Ilość sztuk w opakowaniu zbiorczym: 10

Masa jednostkowa netto [g]: 370

Gramatura [g]: 675

Długość opakowania jednostkowego [cm]: 13

Szerokość opakowania jednostkowego [cm]: 5

Wysokość opakowania jednostkowego [cm]: 91

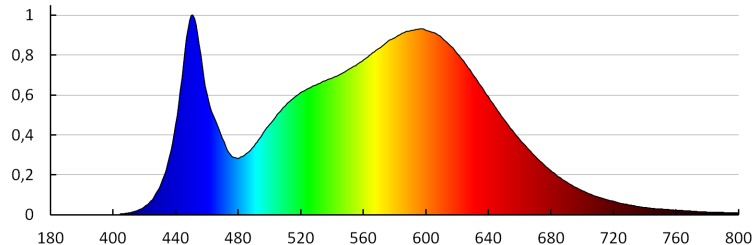
Waga kartonu [kg]: 6.75

Szerokość kartonu [cm]: 27.5

Wysokość kartonu [cm]: 27.5

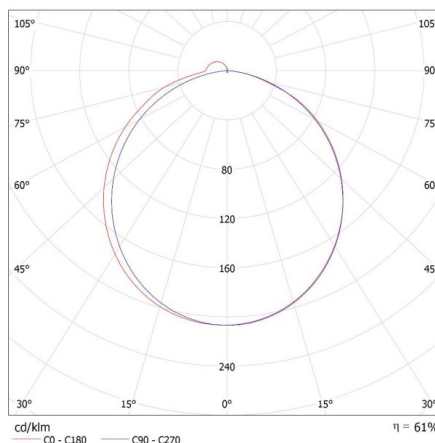
Długość kartonu [cm]: 93

Objętość kartonu [m³]: 0.070331



KANLUX S.A. (kat 26685) ASTEN IP44 15W-NW-B / LDC (Polar)

Luminaire: KANLUX S.A. (kat 26685) ASTEN IP44 15W-NW-B
Lamps: 1 x ASTEN 15W



Oprawa ścienna LED