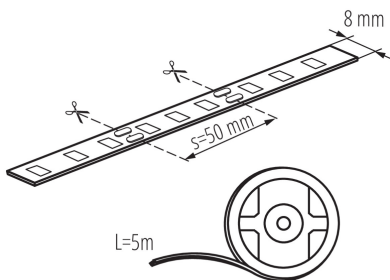


## 24516 LEDS-B 4.8W/M IP00-WW

Taśma LED

5905339245168



Seria taśm LEDS z linii BASIC to zupełna nowość w ofercie. LEDS to nowoczesne i innowacyjne paski o charakterze dekoracyjnym, idealne do zastosowań domowych, które mogą stworzyć w domu niepowtarzalne aranżacje ograniczone tylko przez naszą wyobraźnię. Charakteryzują się dużą elastycznością, dobrą przyczepnością i wysoką trwałością. Dostępne są wersje z trzema stopniami szczelności IP00, IP54 oraz zupełna nowość - IP65. W zależności od tego jakie miejsca chcemy doświetlić lub podkreślić możemy wybrać odpowiednią do naszych upodobań barwę lub kolor. W ofercie dostępne są taśmy w kolorze białym (barwa ciepła, neutralna lub zimna), niebieskim lub wielokolorowe (RGB).

### RODZAJ ŹRÓDŁA ŚWIATŁA:

**Zastosowana technologia oświetleniowa:** LED

**Bez kierunkowe lub kierunkowe źródło światła:** NDLS

**Źródło światła zasilane lub niezasilane napięciem sieciowym:** NMLS

**Połączone źródło światła (CLS):** nie

**Źródło światła z możliwością zmiany barwy światła:** nie

**Źródło światła o wysokiej luminancji:** nie

**Ośłona przeciwoślnieniowa:** nie

**Funkcja ściemniania:** jedynie w przypadku określonych ściemniaczy

### PARAMETRY PRODUKTU:

**Miejsce zastosowania:** wewnątrz

**Minimalna odległość od oświetlanego obiektu:** 0,1m

**Długość [mm]:** 5000

**Szerokość [mm]:** 8

**Wysokość [mm]:** 5000

**Głębokość [mm]:** 1

**Zawartość rtęci:** nie

**Napięcie znamionowe [V]:** 12 DC

**Moc znamionowa [W]:** 1m = 4,8

**Klasa ochronności przed porażeniem elektrycznym:** III

**Rodzaj diody:** LED SMD

**Barwa światła:** ciepłobiała

**Znamionowa trwałość lampy [h]:** 15000

**Ilość cykli wł/wył:** ≥10000

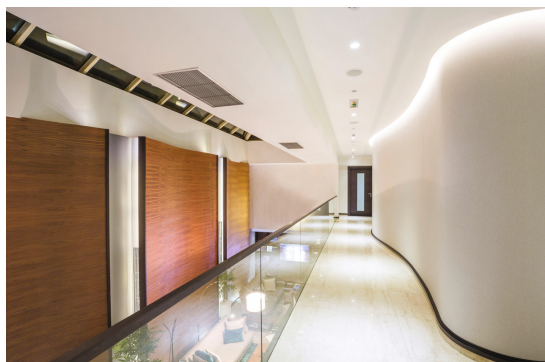
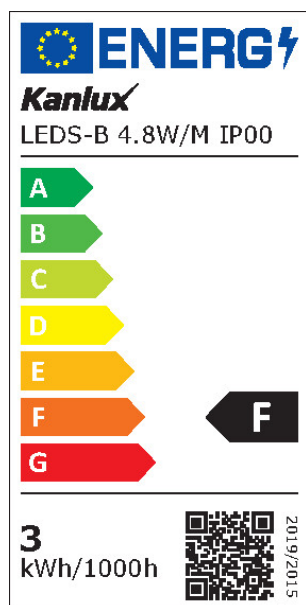
**Zakres temperatury otoczenia, na którą może być narażony wyrób [°C]:** 5÷25

**Rodzaj przyłącza:** wolne końce przewodów

**Stopień IP:** 00

## 24516 LEDS-B 4.8W/M IP00-WW

Taśma LED



### PARAMETRY ŹRÓDEŁ ŚWIATŁA LED I OLED:

Zużycie energii w trybie włączenia źródła światła (kWh/1000h): 3

Klasa efektywności energetycznej: F

Użyteczny strumień świetlny źródła światła  $\Phi_{use}$  [lm]: 0,5m=225

Użyteczny strumień świetlny źródła światła  $\Phi_{use}$  [lm]: w kuli (360°)

Skorelowana temperatura barwowa [K]: 3000

Jednolitość barwy w elipsach McAdama:  $\leq 6$

Moc w trybie włączenia Pon źródła światła [W]: 0,5m = 2,4

Wskaźnik oddawania barw: 80

Współrzędne chromatyczności (x): 0.44

Współrzędne chromatyczności (y): 0.403

Deklaracja równoważności mocy [W]: 22

Wartość wskaźnika oddawania barw R9: -32

Współczynnik trwałości:  $\geq 0.9$

Współczynnik zachowania strumienia świetlnego: 0.93

### PARAMETRY ZASILANYCH Z SIECI ŹRÓDEŁ ŚWIATŁA LED I OLED:

Źródło światła LED zastępuje fluorescencyjne źródło światła bez wbudowanego statecznika o określonej mocy: nie dotyczy

### DANE LOGISTYCZNE:

Jak pakowane: 25

Ilość sztuk w opakowaniu pośrednim: 25

Ilość sztuk w opakowaniu zbiorczym: 50

Masa jednostkowa netto [g]: 44

Gramatura [g]: 126

Długość opakowania jednostkowego [cm]: 20.5

Szerokość opakowania jednostkowego [cm]: 1

Wysokość opakowania jednostkowego [cm]: 22.5

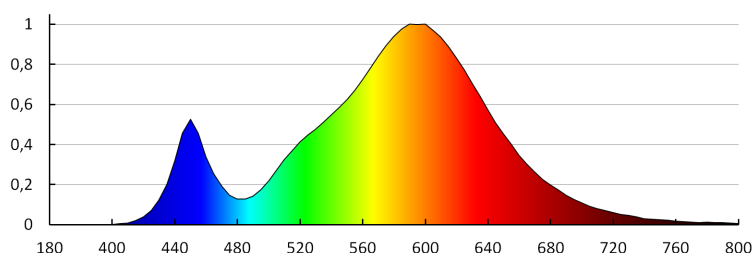
Waga kartonu [kg]: 6.3

Szerokość kartonu [cm]: 32.5

Wysokość kartonu [cm]: 28.5

Długość kartonu [cm]: 51

Objętość kartonu [m<sup>3</sup>]: 0.047239



## 24516 LEDS-B 4.8W/M IP00-WW

Taśma LED

### AKCESORIA:

**19030** CONNECTOR 8 Konektor do taśmy LED,  
CONNECTOR 8 (19030)



**19032** CONNECTOR 8-CP Konektor do taśmy LED,  
CONNECTOR 8-CP (19032)



**19033** CONNECTOR 8-CPC Konektor do taśmy LED,  
CONNECTOR 8-CPC (19033)

