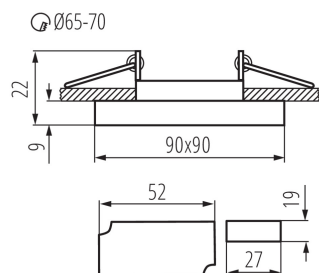


Oprawa sufitowa punktowa

5905339244147



MO  
DE  
RN  
design



Wpuszczana oprawa Kanlux SOREN L-BL urzeka nowoczesnym designem i wysoką jakością wykończenia, przez co będzie pasowała również do wnętrz urządzonych z nutką luksusu. W serii Kanlux SOREN do wyboru mamy kształt (kwadratowy/okrągły) i tonację (srebrno-biała/srebrno-niebieska/srebrno-zielona). Oprawę wykonano z połączenia szkła i metalu. W tej kwadratowej oprawie zamontowano pasek led, który podświetla samą oprawę i wydobywa z niej dodatkowy blask. Kanlux SOREN wymaga zamontowania żarówki GU10. Zestawienie wszystkich elementów i ich wysoka jakość sprawiają, że oprawa jest bardzo atrakcyjną propozycją.

### DANE OGÓLNE:

**Kolor:** srebrny

**Konieczność stosowanie lamp samoekranujących:** tak

**Miejsce montażu:** do wbudowania w sufit

**Miejsce zastosowania:** wewnątrz

**Minimalna odległość od oświetlanego obiektu:** 0,5m

**Długość [mm]:** 90

**Szerokość [mm]:** 90

**Wysokość [mm]:** 22

**Otwór montażowy [mm]:** Ø65-70

**Zintegrowane źródło światła LED:** tak

### DANE TECHNICZNE:

**Napięcie znamionowe [V]:** 220-240 AC

**Częstotliwość znamionowa [Hz]:** 50

**Moc maksymalna [W]:** max 20

**Moc znamionowa (LED) [W]:** 3,6

**Źródło światła:** PAR16

**Źródło światła w komplecie:** nie

**Rodzaj diody:** LED SMD

**Strumień świetlny [lm]:** 25

**Barwa światła:** niebieska

**Trzonek:** GU10

**Trwałość [h]:** 20000

**Ilość cykli wł/wył:** ≥15000

**Zakres temperatury otoczenia, na którą może być narażony wyrób [°C]:** 5÷25

**Materiał obudowy:** szkło

**Rodzaj przyłącza:** kostka śrubowa

**Zakres przekrojów stosowanych przewodów [mm<sup>2</sup>]:** 0,75÷2,5

**Regulacja kątowna oprawy oświetleniowej:** brak

### Oprawa sufitowa punktowa



Stopień IP: 20

#### DANE LOGISTYCZNE:

Jednostka miary: sztuka

Jak pakowane: 50

Ilość sztuk w opakowaniu pośrednim: 1

Ilość sztuk w opakowaniu zbiorczym: 50

Masa jednostkowa netto [g]: 250

Gramatura [g]: 287

Długość opakowania jednostkowego [cm]: 10.5

Szerokość opakowania jednostkowego [cm]: 6

Wysokość opakowania jednostkowego [cm]: 10.5

Waga kartonu [kg]: 14.35

Szerokość kartonu [cm]: 23

Wysokość kartonu [cm]: 31.5

Długość kartonu [cm]: 54

Objętość kartonu [m<sup>3</sup>]: 0.039123