

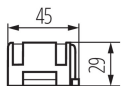
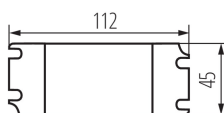
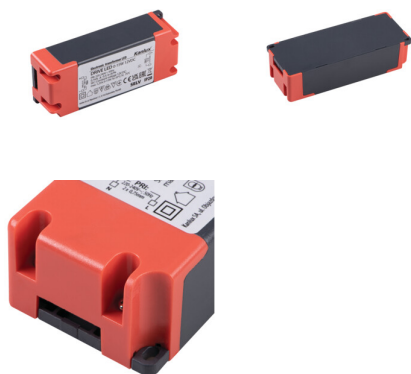
## 23860 DRIVE LED 0-15W 12VDC

Zasilacz CV

5905339238603



DRIVE LED 0-15W 12VDC



Kanlux DRIVE to zasilacz elektroniczny stałonapięciowy o mocy 15 W. Służy do zasilania pasków LED takich jak LEDS P czy LEDS B.

### DANE OGÓLNE:

**Kolor:** antracyt

**Miejsce zastosowania:** wewnątrz

**Możliwość montażu na powierzchniach normalnie palnych:** tak

**Długość [mm]:** 112

**Szerokość [mm]:** 45

**Wysokość [mm]:** 29

### DANE TECHNICZNE:

**Napięcie znamionowe [V]:** 220-240 AC

**Częstotliwość znamionowa [Hz]:** 50

**Moc maksymalna [W]:** 0-15

**Klasa ochronności przed porażeniem elektrycznym:** II

**Materiał:** tworzywo sztuczne

**Zakres temperatury otoczenia, na którą może być narażony wyrób [°C]:** 5÷25

**Rodzaj przyłącza:** kostka przyłączeniowa

**Zakres przekrojów stosowanych przewodów [mm<sup>2</sup>]:** 0,75÷1,5

**Rodzaj zasilacza:** stałonapięciowy

**Zabezpieczenie termiczne:** 110°C

**Zabezpieczenie zwarciove:** tak

**Maksymalna temperatura Ta [°C]:** 35

**Napięcie wejściowe - PRI [V]:** 220-240

**Napięcie wyjściowe - SEC [V]:** 12 DC

**Prąd wyjściowy - SEC [mA]:** max 1250

**Stopień IP:** 20

**Tc [°C]:** 75

### DANE LOGISTYCZNE:

**Jednostka miary:** sztuka

**Jak pakowane:** 100

**Ilość sztuk w opakowaniu pośrednim:** 1

**Ilość sztuk w opakowaniu zbiorczym:** 100

**Ilość sztuk w warstwie na palecie:** 400

**Masa jednostkowa netto [g]:** 82

**Gramatura [g]:** 117

**Długość opakowania jednostkowego [cm]:** 6

**Szerokość opakowania jednostkowego [cm]:** 5

**Wysokość opakowania jednostkowego [cm]:** 13

**Waga kartonu [kg]:** 11.7

## 23860 DRIVE LED 0-15W 12VDC

---

Zasilacz CV

Szerokość kartonu [cm]: 32

Wysokość kartonu [cm]: 22

Długość kartonu [cm]: 67

Objętość kartonu [m<sup>3</sup>]: 0.047168