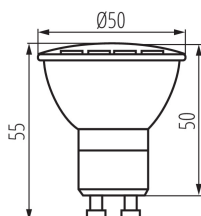
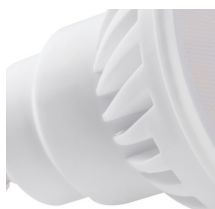


23413 TEDI MAXX LED GU10-CW

Źródło światła LED

5905339234131



Kanlux TEDI MAXX LED to moc zamknięta w niewielkim korpusie. Wydajne diody LED oraz ceramiczna obudowa to tylko niektóre atuty tych źródeł. Stabilizowany zasilacz zapewnia zminimalizowanie efektu migotania, który mógłby męczyć wzrok. Ponadto Kanlux TEDI MAXX to wydajność świetlna 100lm z Wata, a zastosowana matowa szybka zapewnia równomierny rozsył światła.

RODZAJ ŹRÓDŁA ŚWIATŁA:

Zastosowana technologia oświetleniowa: LED

Bezkierunkowe lub kierunkowe źródło światła: NDLS

Źródło światła zasilane lub niezasilane napięciem sieciowym: MLS

Połączone źródło światła (CLS): nie

Źródło światła z możliwością zmiany barwy światła: nie

Źródło światła o wysokiej luminancji: nie

Ostona przeciwolśnieniowa: nie

Funkcja ściemniania: nie

PARAMETRY PRODUKTU:

Kolor: biały

Możliwość współpracy ze ściemniaczem: nie

Szerokość [mm]: 50

Wysokość [mm]: 55

Głębokość [mm]: 50

Średnica [mm]: 50

Zawartość rtęci: nie

Napięcie znamionowe [V]: 220-240 AC

Częstotliwość znamionowa [Hz]: 50

Prąd znamionowy lampy [mA]: 74

Moc znamionowa [W]: 9

Całkowity znamionowy strumień świetlny [lm]: 900

Znamionowy kąt promieniowania [°]: 120

Materiał: ceramika

Materiał klosza: tworzywo sztuczne

Źródło światła: PAR16

Rodzaj diody: LED SMD

Barwa światła: chłodnobiała

Trzonek: GU10

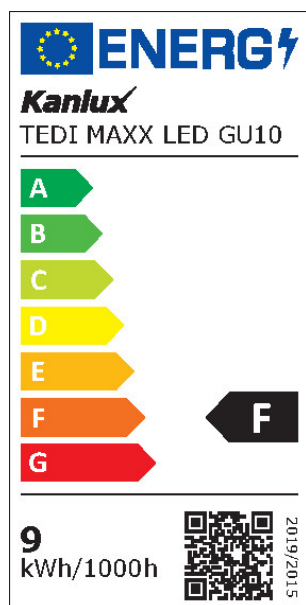
Znamionowa trwałość lampy [h]: 20000

Ilość cykli wł/wył: ≥15000

Kształt źródła światła: spot

23413 TEDI MAXX LED GU10-CW

Źródło światła LED



PARAMETRY KIERUNKOWYCH ŹRÓDEŁ ŚWIATŁA:

Kąt promieniowania [°]: 120

PARAMETRY ŹRÓDEŁ ŚWIATŁA LED I OLED:

Zużycie energii w trybie włączenia źródła światła (kWh/1000h): 9

Klasa efektywności energetycznej: F

Użyteczny strumień świetlny źródła światła Φ_{use} [lm]: 900

Użyteczny strumień świetlny źródła światła Φ_{use} [lm]: w kuli (360°)

Skorelowana temperatura barwowa [K]: 6000

Jednolitość barwy w elipsach McAdama: ≤ 6

Moc w trybie włączenia Pon źródła światła [W]: 9

Wysokość źródła światła [mm]: 55

Szerokość źródła światła [mm]: 50

Głębokość źródła światła [mm]: 50

Wskaźnik oddawania barw: 80

Współrzędne chromatyczności (x): 0.322

Współrzędne chromatyczności (y): 0.338

Deklaracja równoważności mocy [W]: 65

Wartość wskaźnika oddawania barw R9: 9

Współczynnik trwałości: ≥ 0.9

Współczynnik zachowania strumienia świetlnego: 0.95

PARAMETRY ZASILANYCH Z SIECI ŹRÓDEŁ ŚWIATŁA LED I OLED:

Współczynnik przesuwu fazowego ($\cos \phi_1$): 0.5

Źródło światła LED zastępuje fluorescencyjne źródło światła bez wbudowanego statecznika o określonej mocy: nie dotyczy

Wskaźnik migotania (Pst LM): $\leq 1,0$

Wskaźnik efektu stroboskopowego (SVM): $\leq 0,4$

DANE LOGISTYCZNE:

Jak pakowane: 10

Ilość sztuk w opakowaniu pośrednim: 10

Ilość sztuk w opakowaniu zbiorczym: 100

Masa jednostkowa netto [g]: 56

Gramatura [g]: 68.7

Długość opakowania jednostkowego [cm]: 5

Szerokość opakowania jednostkowego [cm]: 5

Wysokość opakowania jednostkowego [cm]: 6.5

Waga kartonu [kg]: 6.87

Szerokość kartonu [cm]: 27.5

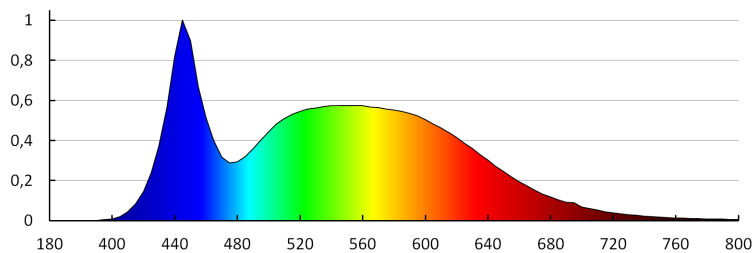
Wysokość kartonu [cm]: 16

Długość kartonu [cm]: 52

Objętość kartonu [m³]: 0.02288

23413 TEDI MAXX LED GU10-CW

Źródło światła LED



KANLUX S.A. (kat 23413) TEDI MAXX LED GU10-CW / LDC (Polar)

Luminaire: KANLUX S.A. (kat 23413) TEDI MAXX LED GU10-CW
Lamps: 1 x TEDI MAXX LED GU10-CW

