

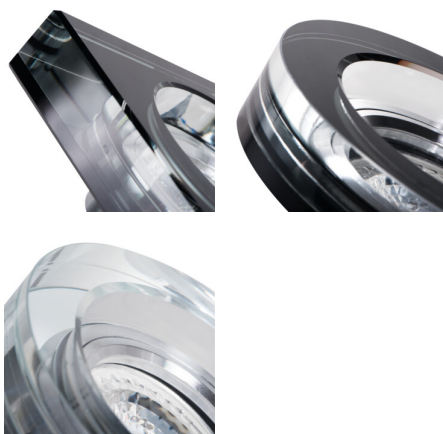
22112 MORTA B CT-DSL50-SR

Oprawa sufitowa punktowa

5905339221124



MORTA B CT-DSL50-B



Szeroka gama modeli opraw Kanlux MORTA pozwoli na zrealizowanie bardzo oryginalnych aranżacji w każdym domu. Kanlux MORTA spełnią oczekiwania wszystkich, którzy cenią sobie produkty wysokiej jakości, charakteryzujące się atrakcyjnym i oryginalnym designem.

DANE OGÓLNE:

Kolor: srebrny

Konieczność stosowanie lamp samoekranujących: tak

Miejsce montażu: do wbudowania w sufit

Miejsce zastosowania: wewnątrz

Minimalna odległość od oświetlanego obiektu : 0,5m

Wyrób jest nieodpowiedni do montażu na podłożu normalnie palnym: >35W

Wyrób nie nadający się do okrywania materiałem

termoizolacyjnym: tak

Długość [mm]: 90

Szerokość [mm]: 90

Wysokość [mm]: 36

Otwór montażowy [mm]: Ø65-70

DANE TECHNICZNE:

Napięcie znamionowe [V]: 12 AC; 12 DC

Moc maksymalna [W]: max 10

Klasa ochronności przed porażeniem elektrycznym : III

Źródło światła: MR16

Źródło światła w komplecie: nie

Trzonek: Gx5,3

Zakres temperatury otoczenia, na którą może być narażony

wyrób [°C]: 5÷25

Materiał obudowy: szkło

Rodzaj przyłącza: wolne końce przewodów

Długość przewodu [m]: 0.12

Przekrój przewodu [mm²]: 0.75

Regulacja kątowa oprawy oświetleniowej: brak

Stopień IP: 20

DANE LOGISTYCZNE:

Jednostka miary: sztuka

Jak pakowane: 30

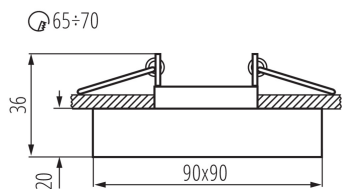
Ilość sztuk w opakowaniu pośrednim : 1

Ilość sztuk w opakowaniu zbiorczym : 30

Ilość sztuk w warstwie na palecie : 210

22112 MORTA B CT-DSL50-SR

Oprawa sufitowa punktowa



Masa jednostkowa netto [g]: 290

Gramatura [g]: 328

Długość opakowania jednostkowego [cm]: 10

Szerokość opakowania jednostkowego [cm]: 4.5

Wysokość opakowania jednostkowego [cm]: 10

Waga kartonu [kg]: 9.84

Szerokość kartonu [cm]: 26

Wysokość kartonu [cm]: 22

Długość kartonu [cm]: 32

Objętość kartonu [m³]: 0.018304

