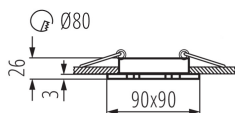
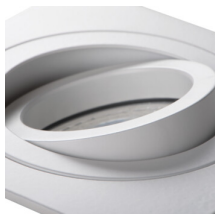


19454 SEIDY CT-DTL50-W/M

Oprawa sufitowa punktowa

5905339194541



Kwadratowa oprawa punktowa wykonana z wysokiej jakości szczotkowanego aluminium w kolorze białym. Stanowi piękną oprawę dla emitowanego światła, a możliwość regulacji pozwala na postawienie jasnego akcentu na wybranym fragmencie pomieszczenia.

DANE OGÓLNE:

Kolor: biały mat

Konieczność stosowanie lamp samoekranujących: tak

Miejsce montażu: do wbudowania w sufit

Miejsce zastosowania: wewnątrz

Minimalna odległość od oświetlanego obiektu : 0,5m

Wyrób jest nieodpowiedni do montażu na podłożu normalnie palnym: >35W

Wyrób nie nadający się do okrywania materiałem

termoizolacyjnym: tak

Długość [mm]: 90

Szerokość [mm]: 90

Wysokość [mm]: 26

Otwór montażowy [mm]: Ø80

DANE TECHNICZNE:

Napięcie znamionowe [V]: 12 AC; 12 DC

Moc maksymalna [W]: max 10

Klasa ochronności przed porażeniem elektrycznym : III

Źródło światła: MR16

Źródło światła w komplecie: nie

Trzonek: Gx5,3

Zakres temperatury otoczenia, na którą może być narażony

wyrób [°C]: 5÷25

Materiał obudowy: stop aluminium

Rodzaj przyłącza: wolne końce przewodów

Długość przewodu [m]: 0.12

Przekrój przewodu [mm²]: 0.75

Regulacja kątowa oprawy oświetleniowej: w jednej osi

Regulacja kątowa oprawy oświetleniowej [°]: 30

Stopień IP: 20

DANE LOGISTYCZNE:

Jednostka miary: sztuka

Jak pakowane: 50

Ilość sztuk w opakowaniu pośrednim : 1

Ilość sztuk w opakowaniu zbiorczym : 50

19454 SEIDY CT-DTL50-W/M

Oprawa sufitowa punktowa



Masa jednostkowa netto [g]: 116

Gramatura [g]: 150

Długość opakowania jednostkowego [cm]: 11

Szerokość opakowania jednostkowego [cm]: 4.5

Wysokość opakowania jednostkowego [cm]: 10

Waga kartonu [kg]: 7.5

Szerokość kartonu [cm]: 24

Wysokość kartonu [cm]: 23

Długość kartonu [cm]: 57

Objętość kartonu [m³]: 0.031464