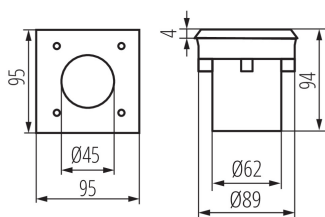


Oprawa najazdowa

5905339181923



Dokument utworzono: 06.01.2023, 17:00

Zastrzega się możliwość wprowadzenia zmian technicznych. Dane zawarte w tym katalogu nie są prawnie wiążące.

Fotometria: wyniki uzyskane podczas badania konkretnego egzemplarza.



Kanlux GORDO N to oprawa dogruntowa najazdowa ze zintegrowanym źródłem światła LED przeznaczona do wbudowania w podłoże. Wykonana jest z materiałów najwyższej jakości, dzięki czemu odporna jest na nacisk do 20kN. Szczelność oprawy to IP67.

DANE OGÓLNE:

Kolor: srebrny

Miejsce montażu: do wbudowania w podłoże, najazdowa

Miejsce zastosowania: na zewnątrz

Minimalna odległość od oświetlanego obiektu: 0,1m

Możliwość współpracy ze ściemniaczem: nie

Kierunek świecenia oprawy: góra

Długość [mm]: 95

Szerokość [mm]: 95

Wysokość [mm]: 94

Ilość dławic: 1

Zintegrowane źródło światła LED: tak

DANE TECHNICZNE:

Napięcie znamionowe [V]: 220-240 AC

Częstotliwość znamionowa [Hz]: 50

Moc maksymalna [W]: 1

Klasa ochronności przed porażeniem elektrycznym: I

Rodzaj diody: LED SMD

Strumień świetlny [lm]: 50

Użyteczny strumień świetlny źródła światła Φ_{use} [lm]: 85

Użyteczny strumień świetlny źródła światła Φ_{use} [lm]: w szerokim stożku (120°)

Barwa światła: chłodnobiała

Skorelowana temperatura barwowa [K]: 6500

Jednolitość barwy w elipsach McAdama: 6

Wskaźnik oddawania barw: 80

Trwałość [h]: 20000

Ilość cykli wł/wył: ≥ 10000

Kąt świecenia [°]: 80

Skuteczność świetlna lampy [lm/W]: 50

Zakres temperatury otoczenia, na którą może być narażony wyrób [°C]: -20÷35

Materiał obudowy: stop aluminium

Materiał panelu/ramki: stal nierdzewna

Materiał szyby ochronnej: szkło hartowane

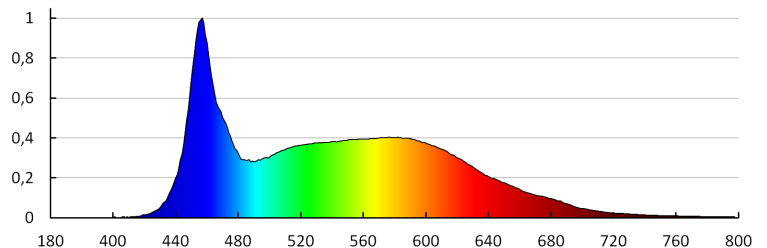
Rodzaj przyłącza: wolne końce przewodów

Oprawa najazdowa

Rodzaj przewodu : H05RN-F
Długość przewodu [m] : 0.2
Przekrój przewodu [mm²] : 0,75
Dopuszczalny nacisk statyczny [kN] : 20
Stopień IK : 08
Stopień IP : 67

DANE LOGISTYCZNE:

Jednostka miary : sztuka
Jak pakowane : 20
Ilość sztuk w opakowaniu pośrednim : 1
Ilość sztuk w opakowaniu zbiorczym : 20
Masa jednostkowa netto [g] : 384
Gramatura [g] : 449
Długość opakowania jednostkowego [cm] : 10.5
Szerokość opakowania jednostkowego [cm] : 10
Wysokość opakowania jednostkowego [cm] : 10.5
Waga kartonu [kg] : 8.98
Szerokość kartonu [cm] : 22.5
Wysokość kartonu [cm] : 24
Długość kartonu [cm] : 54
Objętość kartonu [m³] : 0.02916



Oprawa najazdowa

KANLUX S.A. (kat 18192) GORDO N 1W CW-L-SR / LDC (Polar)

Luminaire: KANLUX S.A. (kat 18192) GORDO N 1W CW-L-SR
Lamps: 1 x GORDO N 1W CW

