

Oprawa ścienna-sufitowa

5905339047960



Futurystyczna lampa o nietypowym kształcie, idealna przede wszystkim do wnętrz urządzonych w nowoczesnym stylu. Wykonana z całości ze stali, stanie się dyskretną ozdobą każdego pomieszczenia. Reflektor możemy ustawić w dowolnej pozycji.

### DANE OGÓLNE:

**Kolor:** chrom mat

**Miejsce montażu:** do nadbudowania na ścianie | do nadbudowania na suficie

**Miejsce zastosowania:** wewnątrz

**Minimalna odległość od oświetlanego obiektu :** 0,5m

**Długość [mm]:** 320

**Szerokość [mm]:** 60

**Wysokość [mm]:** 165

### DANE TECHNICZNE:

**Napięcie znamionowe [V]:** 220-240 AC

**Częstotliwość znamionowa [Hz]:** 50

**Moc maksymalna [W]:** 2 x max 50

**Klasa ochronności przed porażeniem elektrycznym :** I

**Źródło światła:** PAR16

**Źródło światła w komplecie:** nie

**Trzonek:** GU10

**Zakres temperatury otoczenia, na którą może być narażony wyrób [°C]:** 5÷25

**Materiał obudowy:** stal

**Rodzaj przyłącza:** kostka śrubowa

**Zakres przekrojów stosowanych przewodów [mm<sup>2</sup>]:** 1÷2,5

**Oprawa ruchoma w zakresie horyzontalnym [°]:** 320

**Oprawa ruchoma w zakresie wertykalnym [°]:** 90

**Stopień IP:** 20

### DANE LOGISTYCZNE:

**Jednostka miary:** sztuka

**Jak pakowane:** 12

**Ilość sztuk w opakowaniu pośrednim:** 1

**Ilość sztuk w opakowaniu zbiorczym:** 12

**Masa jednostkowa netto [g]:** 730

**Gramatura [g]:** 916.67

**Długość opakowania jednostkowego [cm]:** 14.5

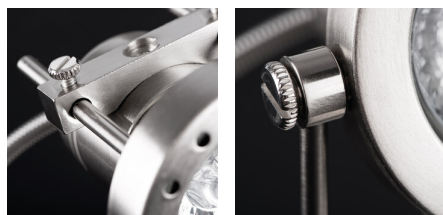
**Szerokość opakowania jednostkowego [cm]:** 7.5

**Wysokość opakowania jednostkowego [cm]:** 33

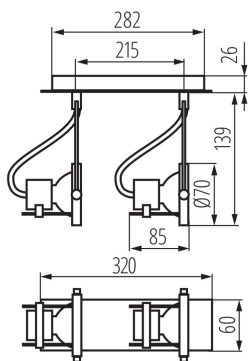
**Waga kartonu [kg]:** 11.00004



SONDA EL-1L



### Oprawa ścienna-sufitowa



Szerokość kartonu [cm]: 35

Wysokość kartonu [cm]: 32

Długość kartonu [cm]: 45.5

Objętość kartonu [m<sup>3</sup>]: 0.05096

