



ATEST HIGIENICZNY

B-BK-60212-0488/20

HYGIENIC CERTIFICATE

ORYGINAŁ

NATIONAL INSTITUTE OF PUBLIC HEALTH – NATIONAL INSTITUTE OF HYGIENE

Wyrób / product: **Oprawa oświetleniowa LED modele: BLINGO R 38 W 6060 NW(CW), BLINGO RU 38 6060 NW; BLINGO P 38W 6060 NW, BLINGO R 38W 12030 NW, BLINGO TU 48W 6060 NW, BLINGO IPR 38 6060 NW**

Zawierający / containing: stal malowana proszkowo, PMMA i inne materiały wg dokumentacji producenta

Przeznaczony do / destined: oświetlania pomieszczeń w budynkach użyteczności publicznej, m.in. w obiektach biurowych, muzealnych, handlowych, oświatowo-wychowawczych

Wymieniony wyżej produkt odpowiada wymaganiom higienicznym przy spełnieniu następujących warunków
/ the above-named product is acceptable according to hygienic criteria with the following conditions:

Zastosowanie i wykonanie wyrobów musi być zgodne z przepisami dotyczącymi obiektu, w którym są one stosowane. Zastosowanie w obiektach podmiotów wykonujących działalność leczniczą z wyłączeniem pomieszczeń o podwyższonych wymaganiach higienicznych. Montaż i eksploatacja zgodnie z zaleceniami producenta.

Atest higieniczny nie dot. parametrów technicznych, walorów użytkowych i oceny właściwości alergizujących wyrobu

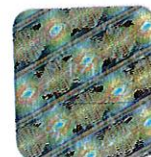
/ Hygienic certificate does not apply to technical parameters, utility value and allergenic properties of the product

Wytwórca / producer:

Kanlux SA
41-922 Radzionków
ul. Objazdowa 1-3

Niniejszy dokument wydano na wniosek / this certificate issued for:

Kanlux S.A.
41-922 Radzionków
ul. Objazdowa 1-3



Atest może być zmieniony lub unieważniony po przedstawieniu stosownych dowodów przez którąkolwiek stronę. Niniejszy atest traci ważność po 2025.12.15 lub w przypadku zmian w recepturze albo w technologii wytwarzania wyrobu.

The certificate may be corrected or cancelled after appropriate motivation. The certificate loses its validity after 2025.12.15 or in the case of changes in composition or in technology of production.

Data wydania atestu higienicznego: 15 grudnia 2020

The date of issue of the certificate: 15th December 2020

Kierownik
Zakładu Bezpieczeństwa Zdrowotnego
Środowiska

dr hab. Jolanta Solecka, prof. NIZP-PZH