

# OPRAWA HIGH BAY HBV „VOYAGER”

HIGH BAY FIXTURE



## Opis:

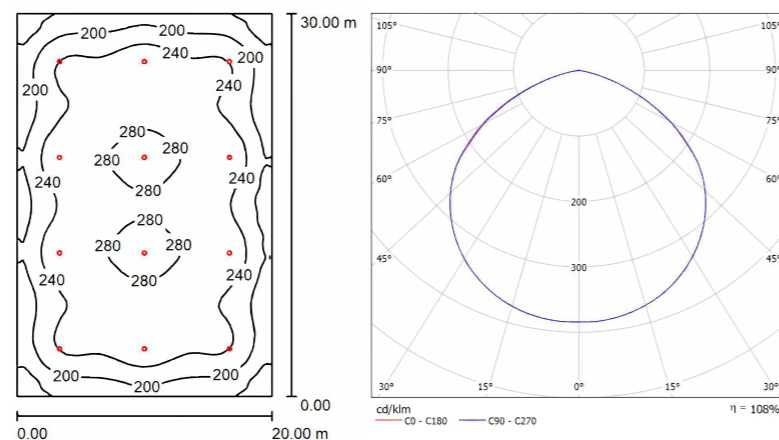
HBV „VOYAGER” to wydajna oprawa przemysłowa. Nowoczesna konstrukcja i doskonałe parametry świetlne stanowią alternatywę dla tradycyjnych opraw przemysłowych, wykorzystujących lampy sodowe, rtęciowe czy metalohalogenkowe. Występuje w wariantach mocy: **100W, 150W i 200W**. Posiadają aluminiowy radiator, który doskonale odprowadza ciepło z wnętrza oprawy.

## Zastosowanie:

- magazyny
- hale sportowe
- hale przemysłowe
- linie produkcyjne



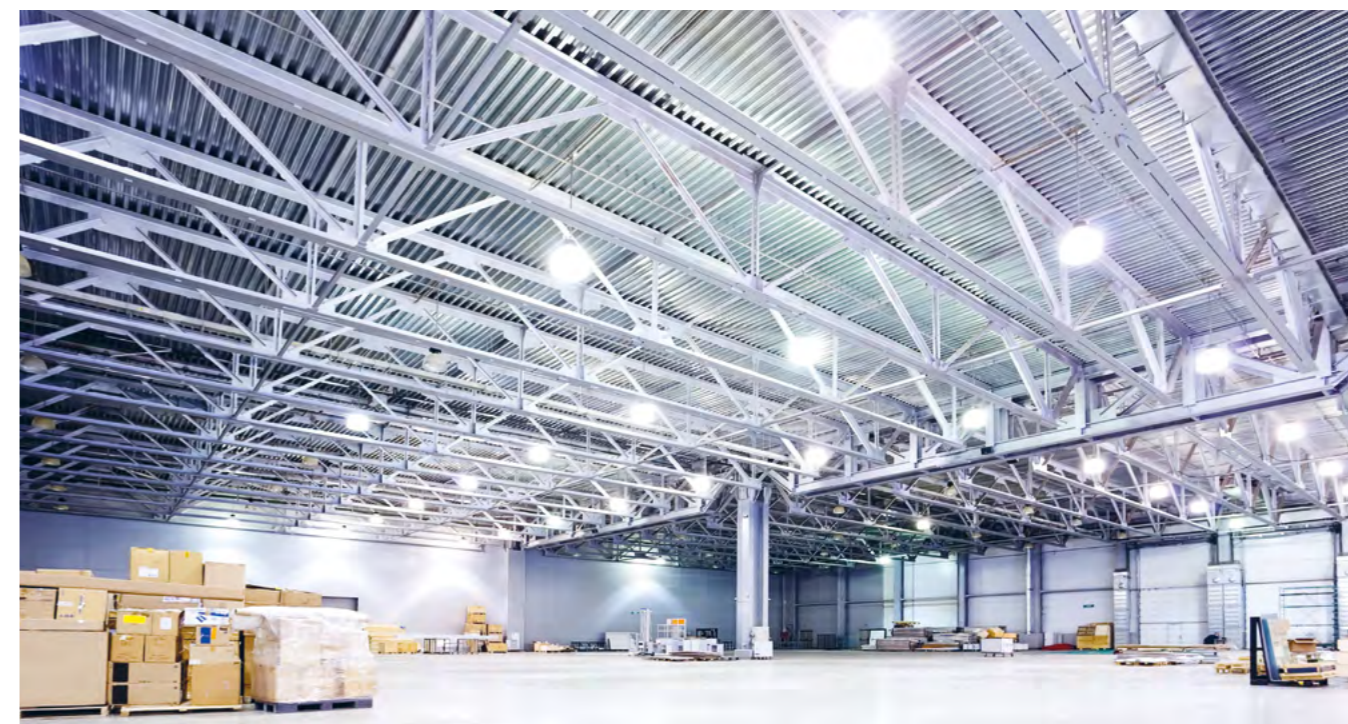
opcjonalna kratka ochronna



Hala magazynowa: planowane natężenie 200lx; HBV-150-4K

Pomieszczenie			Montaż opraw	Wyniki		Zastosowane oprawy		
długość	szerokość	wysokość	zwieszakowy	natężenie oświetlenia	równomierność	ilość	moc	moc całkowita
20m	30m	7m	6m	236lx	0.524	12	150W	1.8kW

	40°C -20°C	45 000h	IK08	4000K 6000K	IP65	<b>CRI ≥ 70</b>
--	---------------	---------	------	----------------	------	-----------------



## Nowoczesny wygląd Modern design



## Uchwyt montażowy Mounting eye



Kod Index	Moc Power	Barwa światła Colour temperature	Strumień świetlny Luminous flux	Współczynnik mocy Power factor	Wskaźnik oddawania barwy Colour rendering index	Kąt świecenia Beam angle	Skuteczność świetlna Luminous efficiency	Waga Weight	Wymiary Size
HBV-100-4K	100W	4 000K	9 800lm	>0.95	≥80	110°	98lm/W	2.38kg	276x75x135mm
HBV-100-5K	100W	5 000K	10 000lm	>0.95	≥80	110°	98lm/W	2.38kg	276x75x135mm
HBV-100-6K	100W	6 000K	10 000lm	>0.95	≥80	110°	100lm/W	2.38kg	276x75x135mm
HBV-150-4K	150W	4 000K	14 800lm	>0.95	≥80	110°	98lm/W	3.77kg	330x85x145mm
HBV-150-5K	150W	5 000K	15 000lm	>0.95	≥80	110°	98lm/W	3.77kg	330x85x145mm
HBV-150-6K	150W	6 000K	15 000lm	>0.95	≥80	110°	100lm/W	3.77kg	330x85x145mm
HBV-200-4K	200W	4 000K	19 800lm	>0.95	≥80	110°	99lm/W	4.55kg	370x88x148mm
HBV-200-5K	200W	5 000K	20 000lm	>0.95	≥80	110°	99lm/W	4.55kg	370x88x148mm
HBV-200-6K	200W	6 000K	20 000lm	>0.95	≥80	110°	100lm/W	4.55kg	370x88x148mm