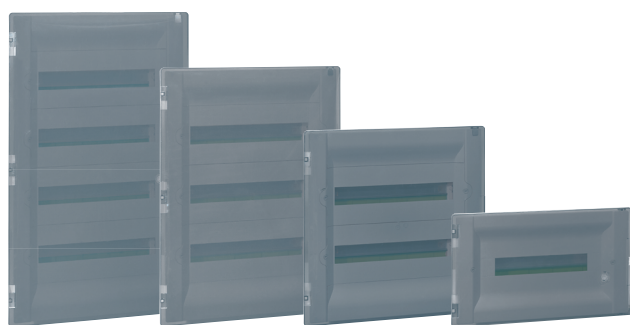


# Practibox<sup>3</sup>

## rozdzielnice węgkowe od 8 do 18 modułów w rzędzie



4017 59      4017 58      4017 57      4017 56



4017 69      4017 68      4017 67      4017 66



0019 66

### Dane techniczne **str. 576**

Druga klasa ochronności.  
IP40 – IK07 z drzwiami.

Prądy znamionowe:

- od 8 do 12 modułów: 63 A
- 18 modułowe, 1- i 2-rzędowe: 90 A
- 18 modułowe, 3- i 4-rzędowe: 125 A

Materiał samogasnący: odporność na żar 850°C.

Zgodne z normami IEC/EN 60670–24 i IEC/EN 62208: pozwalają na utworzenie zestawów zgodnych z normą IEC/EN 61439–3.

Pak.	Nr ref.	<b>Rozdzielnice węgkowe</b>				
		Montaż w ścianach pełnych lub pustych (z akcesorium nr ref. 4017 24). Dostarczane z: – demontowanym uchwytem wsporników TH 35, – odwracalnymi drzwiami (drzwi + osłona frontowa dla rozdzielnic 1-rzędowych), – demontowane osłony frontowe na każdy rząd rozdzielnic (rozdzielnice 2-, 3- i 4-rzędowe), – zaciski śrubowe IP2X, – zaślepki modułowe: 5 modułów z możliwością odcięcia 1 lub 1/2 modułu (rozdzielnice 2-, 3- i 4-modułowe). Odległość między wspornikami TH 35: 150 mm Kąt otwarcia drzwi: 180°.				
		Możliwość wyposażenia we wkładkę zamka z kluczykiem 850, nr ref. 0019 66 (wymiar od 3 x 12).				
		<b>Od 8 do 12 modułów w rzędzie z drzwiami przezroczystymi</b>				
		Ilość rzędów	Ilość modułów	Wysokość (mm)	Szerokość (mm)	Głębokość podstawy (mm)
1	4017 51	1	8	186	232	80
1	4017 52	1	12	222	304	80
1	4017 53	2	24	372	304	85
1	4017 54	3	36	522	304	85
		<b>Od 8 do 12 modułów w rzędzie z drzwiami białymi RAL 9003</b>				
1	4017 61	1	8	186	232	80
1	4017 62	1	12	222	304	80
1	4017 63	2	24	372	304	85
1	4017 64	3	36	522	304	85
		<b>18 modułów w rzędzie z drzwiami przezroczystymi</b>				
		18 modułów na rząd				
1	4017 56	1	18	234	422	85
1	4017 57	2	36	442	422	85
1	4017 58	3	54	592	422	91
1	4017 59	4	72	742	422	91
		<b>18 modułów w rzędzie z drzwiami białymi RAL 9003</b>				
		18 modułów na rząd				
1	4017 66	1	18	234	422	85
1	4017 67	2	36	442	422	85
1	4017 68	3	54	592	422	91
1	4017 69	4	72	742	422	91

Pak.	Nr ref.	<b>Wyposażenie dodatkowe</b>	
		<b>Wyposażenie do łączenia pionowego lub poziomego</b>	
1	4017 23	Do łączenia 2 rozdzielnic w pionie lub poziomie.	
1	4017 24	<b>Zestaw do montażu w ścianach pustych</b>	
		<b>Przegroda separacyjna</b>	
1	4017 22	Dla 2-, 3- lub 4-rzędowych rozdzielnic Practibox <sup>3</sup> (tylko 18 modułów w rzędzie).	
		<b>Osłona pełna</b>	
1	4017 25	Dla 2-, 3- lub 4-rzędowych rozdzielnic (tylko 18 modułów w rzędzie). Umożliwia montaż urządzeń niemodułowych (np. przycisków sterowniczych i sygnalizacyjnych).	
		<b>Płyta montażowa perforowana</b>	
1	4017 26	Można jej używać zamiast wspornika TH 35 w celu montażu aparatów niemodułowych. Dla 2-, 3- lub 4-rzędowych rozdzielnic Practibox <sup>3</sup> (tylko 18 modułów w rzędzie). Wysokość: 150 mm.	
		<b>Płaski wspornik 12x2 do listew przyłączeniowych IP2X</b>	
1	4017 27	Dla rozdzielnic 2-, 3- lub 4-rzędowych (tylko 18 modułów w rzędzie). Umożliwia zainstalowanie dodatkowych listew przyłączeniowych IP2X.	
		<b>Wkładka zamka z kluczem</b>	
1	0019 66	Montaż w drzwiach białych lub przezroczystych. Dostarczana z kluczem n 850.	
		<b>Komplet zaślepek modułowych</b>	
20	0016 60	Kolor biały RAL 9003. Możliwość odcięcia 1 lub 1/2 modułu. 5 modułów.	