



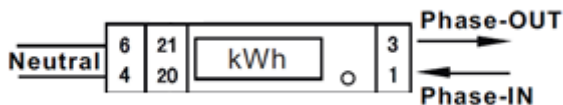
BEMKO Sp. z o.o.
ul. Bocznicowa 13
05-850 Jawczyce
POLAND
www.bemko.eu

INSTRUKCJA OBSŁUGI 1-FAZOWY WSKAŹNIK ZUŻYCIA ENERGII ELEKTRYCZNEJ BM015L/M

Dane techniczne:

- Napięcie zasilania: 220V +/-20%
- Natężenie prądu: 10(50)A
- Dokładność: 1.0
- Norma: PN-EN 61036:2000
- Częstotliwość pracy: 50Hz
- Ilość impulsów/1kWh: 1000 imp/kWh
- Wyświetlacz: LCD 5+2 = 99999.99kWh
- wskaźnik mechaniczny 5+1=99999.9kWh
- Zużycie energii: ≤8VA ≤0.4W
- Prąd rozruchowy: 0.004Ib
- Temperatura pracy: -20~+65°C
- Sygnalizacja impulsów: czerwona dioda
- Wilgotność: 75%, Max: 95%

UWAGA: Gwarancja 24-miesięczna obejmuje produkt wyposażony w fabryczną plombę, której nie należy zrywać. Stosować wyłącznie w instalacjach elektrycznych wyposażonych w ochronę przeciwprzepięciową. Gwarancja nie obejmuje uszkodzeń powstałych na skutek przepięcia.

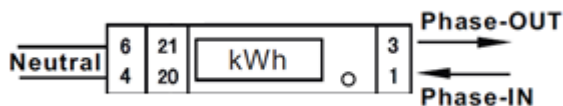


PL: Wyprodukowano po 13 sierpnia 2005 Nie wyrzucać zużytych urządzeń elektrycznych i elektronicznych razem z odpadami komunalnymi, ze względu na obecność w sprzęcie niebezpiecznych dla środowiska substancji. Urządzenia te należy przekazać do punktu zbiórki w celu poddania recyklingowi. Informacja o punktach zbiórki dostępna jest u władz lokalnych jak i w siedzibie producenta.

STATIC SINGLE-PHASE ONE MODULE DIN-RAIL WATT-HOUR METER INSTRUCTION

Electric characteristic:

Voltage:	220V +/-20%	Temperature range:	-20~+65°C
Current:	10(50)A,	Flashing red:	Impulse indication
Accuracy class:	1.0	Average humidity value of year:	75%,
Standard:	IEC61036	Maximal value:	95%
Frequency:	50Hz		
Impulse constant:	1000imp/kWh		
Display mode:	LCD 5+2 = 99999.99kWh		
Power consumption:	≤8VA ≤0.4W		
Starting current:	0.004Ib		



Attention: Case is sealed, do not open the meter. No warranty if case is opened

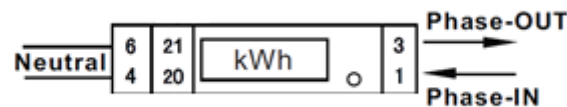
EN: Produced after 13th August 2005. Waste electrical products should not be disposed of with household waste. Please recycle where facilities exist. Check with your Local Authority or retailer for recycling advice.

INSTRUKCIJA Vienfāzes 2mod. elektros enerģijas apskaitos skaitiklis ant DIN bēgeliu BM015L

Techniniai duomenys:

·Tampa:	230VAC +/-30%	·Temperatūros diapazonas:	nuo -20 iki +65°C
·Srovė:	10(50) A	·Mirkinti raudona:	Impulso indikavimas
·Tikslumo klasė:	1.0	·Santykinis oro drėgnumas:	- vidutinis: 75%,
·Standartai:	IEC61036	- maksimalus: 95%	
·Dažnis:	50/60Hz		
·Impulsų skaitiklis:	1000imp/kWh		

·Ekranas: LCD 5+2
digits=99999.99kWh
·Galios suvartojimas: ≤8VA, ≤0.4W
·Paleidimo srovė: 0.004 x Ib



Dėmesio: Skaitiklis yra užplombuotas, prašome neardyti. Priešingu atveju garantija nesuteikiama.



LT: produktų išleistų į rinką po 2005 m. rugpjūčio 13 d. Šis produktas negali būti išmestas su kitomis buitinėmis atliekomis. Prašome susisiekti su produkto pardavėju ar savivaldybės darbuotojais dėl informacijos, kur ir kaip priduoti neveikiantį prietaisą dėl antrinio perdavimo.

Static JEDNOFÁZOVÉ jeden modul DIN lištu wattmetra NÁVOD

Elektrické vlastnosti:

Teplotný rozsah: -20 ~ 65 °C.

Napätie: 220V + / -20%

Bliká na červeno: Impulzné indikácie

Prúd: 10 (50),

Priemerná vlhkosť hodnoty roku: 75%,

Trieda presnosti: 1,0

Maximálna hodnota: 95%

Štandard: IEC61036

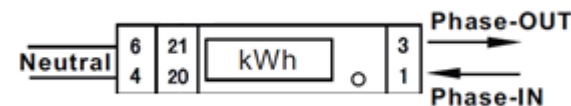
Frekvencia: 50 Hz

Impulzný konštanta: 1000imp/kWh

Režim zobrazenia: LCD 5 +2 = 99999.99kWh

Spotreba elektrickej energie: ≤ 0,4 W ≤ 8va

Rozbehový prúd: 0.004Ib



Upozornenie: Prípád je uzavretý, neotvárajte prístroj. Žiadna záruka, pokiaľ prípád, že je otvorený

SK: vyrobených po 13. srpene 2005. Odpadové elektrické výrobky nesmú byť nakladat' s odpadom z domácnosti. Prosím recyklovať je k dispozícii zariadenie. Informujte sa u svojho obecného úradu alebo predajcu recyklačiu radu.

Montāžas instrukcija Vienfāzes elektroenerģijas skaitītājs

Modelis BM 015L/M UZMANĪBU!

Lai nodrošinātu preces pareizu un drošu ekspluatāciju, pirms sākt to lietot, uzmanīgi izlasiet montāžas instrukciju. Neatbilstošas lietošanas dēļ var rasties materiālie zaudējumi un var tikt nodarīti būtiski kaitējumi cilvēka veselībai.

Paredzētie izmantošanas mērķi

- Vienfāzes elektroenerģijas skaitītājs (turpnāk tekstā skaitītājs) paredzēts elektroenerģijas uzskaitīšanai, kā arī elektroenerģijas patērieta kontrolei. Skaitītājs lieliski piemērots nelielas jaudas elektroenerģijas iekārtu patērieta enerģijas uzskaitēi mājā, garāžā, veikalā u.c.
- Tiklīdz tiek patērēta elektroenerģija tā skaitītājs to automātiski uzskaita un attēlo uz displeja.



BEMKO Sp. z o.o.
ul. Bocznicowa 13
05-850 Jawczyce
POLAND
www.bemko.eu

Aizliegumi un ierobežojumi

- Skaitītājs nav paredzēts profesionālās un saimnieciskās darbības veikšanai.

Tehniskā specifikācija

Elektrotīkla spriegums: 230V +/-30%

Aizsardzība: 5(32)A

Precizitāte: 1.0

Standarts: EN 61036:2000

Frekvence: 50

Impulss: 1000imp/kWh

Displejs: LCD 5+2 cipars=99999.99kWh

Enerģijas patēriņš: ≤8VA, ≤0.4W

Sākuma strāva 20 mA

Vides temperatūra: -20°C~+65°C

Sarkans mirgojošs indikators: darbības indikators

Maksimālais gaisa mitrums: 75% - 95%

Skaitītāja uzstādīšana

- Pirms sākt uzstādīšanu, obligāti atslēdziet elektrotīkla automātiskos slēdzus.
- Uzmanību!** Ierīces pieslēgšanu pie elektrotīkla drīkst veikt tikai sertificēts elektriķis.
- Uzstādiēt skaitītāju vēlamajā sadales kastē.
- Pievienojiet skaitītājam elektrokabeļus atbilstoši kā norādīts att. 1.

Utilizācija

- Saudzējot apkārtējo vidi, rīkojieties saskaņā ar vietējo likumdošanu. Neizmetiet iepakojumu atkritumos, bet gan nododiet to otrreizējai pārstrādāšanai.
- Ja skaitītājs kļuvis lietošanai nederīgs vai arī to vairs nevar salabot, demontējiet to un nogādājiet kādā no atkritumu savākšanas vietām.
- Veiciet skaitītāja utilizāciju atbilstoši LR likumdošanai un noteikumiem.

Elektromēr jednofāzový Návod k použití

Technicke udaje

Napájecí napětí 230V +/-20 %

Jmenovitý proud 0,02/10/80A

Třída přesnosti 1.0

Počet impulsů/kWh 1000imp/kWh

Displej LCD 5+1 číslice 99999,9 kWh

Spotřeba energie ≤8VA, ≤0,4W

Rozběhový proud: 0.004Ib

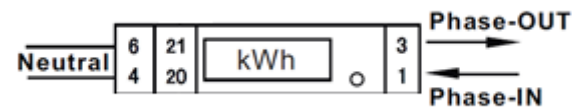
Teplota okolí -20~+65°C

Signalizace červená dioda

Vlhkost 75% max. 95%

LCD 5+1 číslice 99999,9 kWh

POZOR: Záruka zaniká, pokud byla poškozena záruční plomba výrobku.



CZ: Vyrobené po srpnu 13 2005 roku. Tento symbol na výrobku nebo jeho obalu znamená, že s tímto výrobkem nesmí být zacházeno jako s běžným domovním odpadem. Místo toho je třeba tento výrobek odnést na příslušné sběrné místo, kde bude provedena recyklace takového elektrického a elektronického zařízení.

СТРУКЦИЯ ОБСЛУЖИВАНИЯ 1-ФАЗОВЫЙ СЧЕТЧИК ЭЛЕКТРИЧЕСКОЙ ЭНЕРГИИ ВМ015L/M

Технические характеристики:

Питание: 220V +/-20%

Ток: 10(50)A

Точность: 1.0

Стандарт: PN-EN 61036:2000

Частота работы: 50Hz

Количество импульсов/1kWh: 1000 imp/kWh

Дисплей: LCD 5+2 = 99999.99kWh

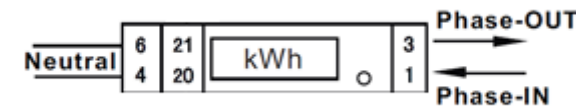
механический индикатор

5+1=99999.9kWh

Потребляемая мощность: ≤8VA ≤0.4W

Пусковой ток: 0.004Ib

ВНИМАНИЕ: Гарантия 24-месячная распространяется на продукт с оригинальной пломбой, которую нельзя срывать.



RU: Произведено до 13 августа 2005Не выбрасывать электрических и электронных устройств вместе с коммунальным мусором с причины наличия в устройстве опасных для внешней среды субстанций. Устройство необходимо передать в пункт сбора с целью его дальнейшей переработки. Информация о пунктах сбора доступна в местных органах власти, а также в главном офисе производителя.

